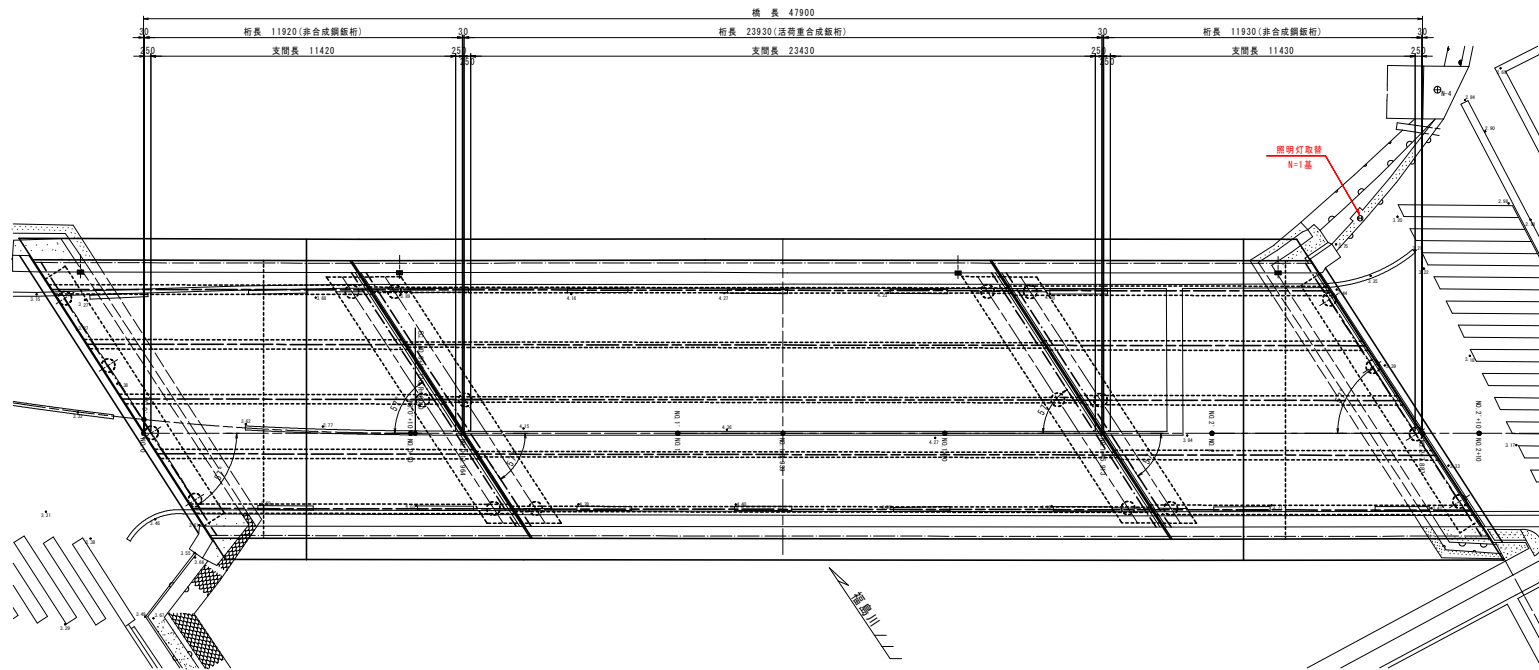


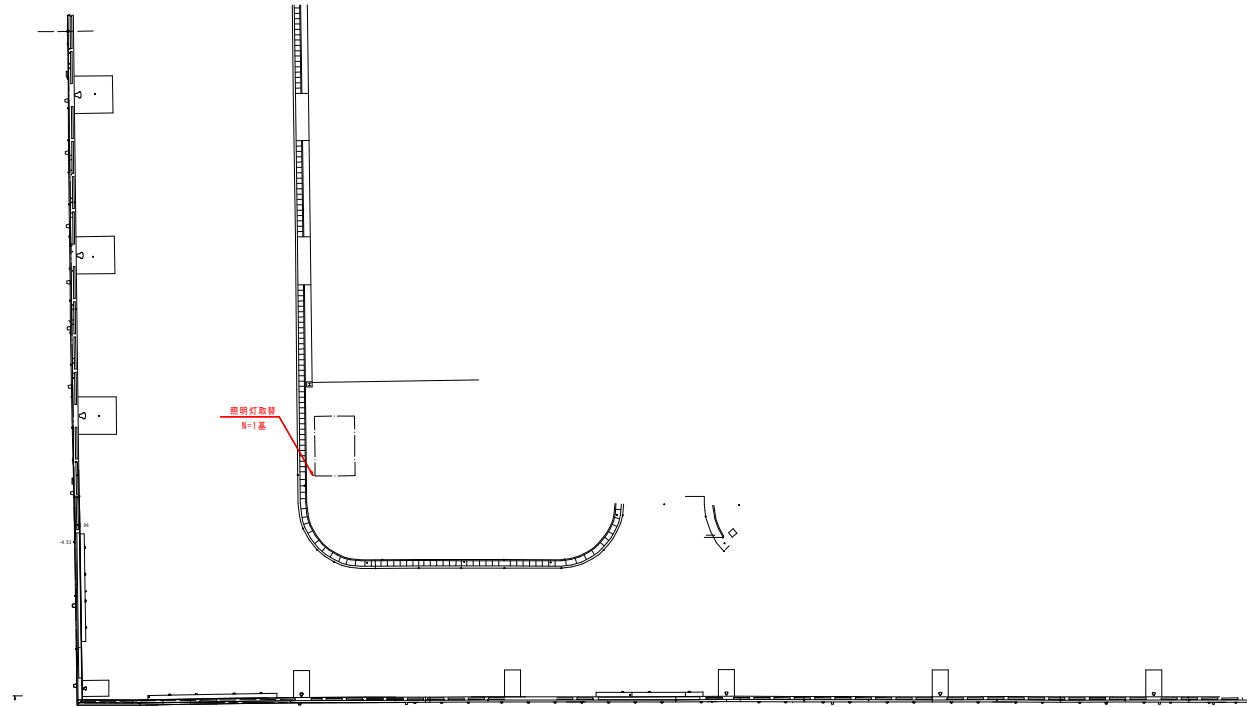
平面图 (福島新橋)



当初設計図面

工事名	R3 徳土 徳島小松島港 (中洲地区他) 徳・中洲他 照明灯取付工事		
路線名等	徳島小松島港 (中洲地区他)		
工事箇所	徳島市中洲町3丁目他		
図面名	平面图 1		
縮尺	図示	図面番号	1 / 4
会社名			
事業者名	東部興土整備局 (徳島)		

平面图 (末広岸壁付近)



当初設計図面

工事名	R3 徳土 徳島小松島港 (中洲地区他) 徳・中洲他 照明灯修繕工事		
路線名等	徳島小松島港 (中洲地区他)		
工事箇所	徳島市中洲町3丁目他		
図面名	平面图2		
縮尺	図示	図面番号	2 / 4
会社名			
事業者名	東部県土整備局 (徳島)		

平面图 (万代中央)

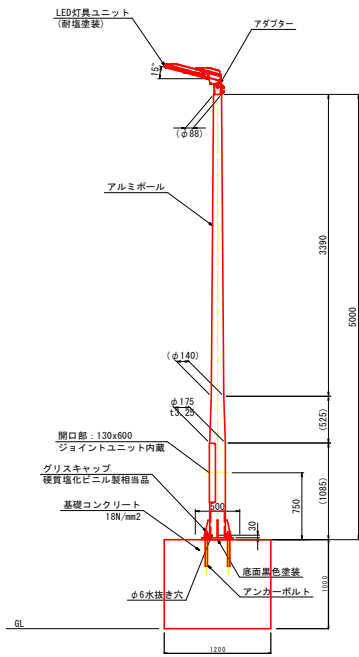


当初設計図面

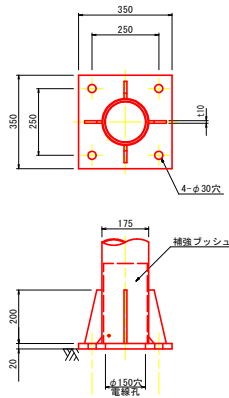
工事名	R3 様土 徳島小松島港 (中洲地区他) 徳・中洲他 照明灯修繕工事		
路線名等	徳島小松島港 (中洲地区他)		
工事箇所	徳島市中洲町3丁目他		
図面名	平面图3		
縮尺	図示	図面番号	3 / 4
会社名			
事業者名	東部県土整備局 (徳島)		

照明施設参考図

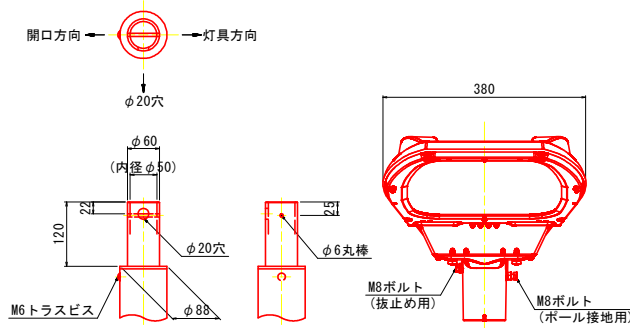
照明柱姿図 S=1/30



ベース部詳細図 S=1/10

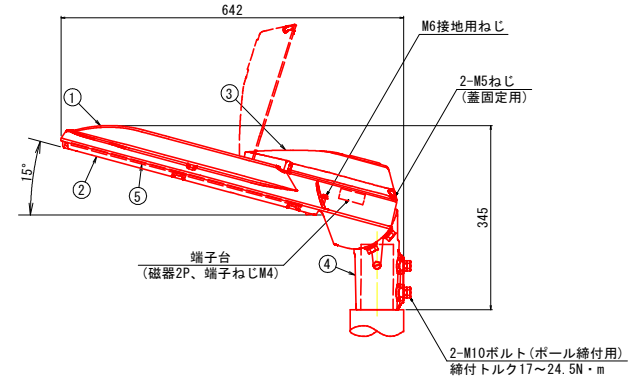


アダプター部詳細 S=1/5

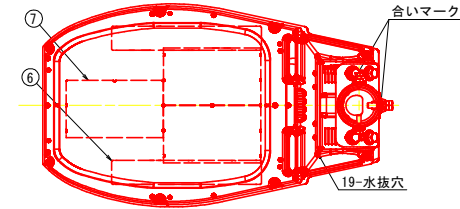
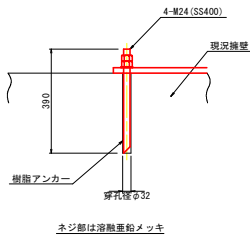


主要材料はアルミニウム合金製とする。
材料記載のないボルト類はSUS304とする。

灯具ユニット参考図 S=1/5



アンカー詳細図 S=1/10



1基あたり数量表

名称	形状・寸法	数量	備考
灯具 (電源装置内蔵)	LED (昼白色)、11900lm以上	1台	
アルミポール	直線形H=5m ベース式	1本	ヘアライン研磨後、クリア塗装
ジョイントユニット	FMN-15A 110A・220V 1灯・2灯用単独接続	1個	記録用遮断機、自動減速器無し
ポール内ケーブル	EM 600V CE/F 2sq-3C	5m	ジョイントユニット~灯具間
アンカーボルト	M24x600L (SS400)	4組	ネジ部溶融亜鉛メッキ
グリスキャップ	硬質塩化ビニル製相当品	4個	
基礎コンクリート	18-8-20 (25) 1.2×1.2×1.0	1.44m ³	
型枠	小型構造物 1.2×1.0×4	4.8m ²	

灯具仕上: 耐塩塗装 (アクリル焼付2回塗り同等)

光源色	5000K (昼白色) 相当
定格光束	17000lm
設計許容風速	60m/s
受圧面積	正面方向: 0.079m ² 側面方向: 0.070m ²
適合ポール	φ60.5 挿入寸法: 120mm
質量	11.3kg
仕上げ色	グレイ (マンセルN7) 全艶

電力会社申請入力容量 120VA

入力電圧 (V)	周波数 (Hz)	入力電流 (A)		入力電力 (W)		効率 (%)
		点灯初期時 (最小値)	点灯安定時 (最大値)	点灯初期時 (最小値)	点灯安定時 (最大値)	
100	50/60	0.342	1.160	0.900	92.7	105
200		0.471	0.583	0.327	91.3	103
240		0.393	0.491	0.445	91.2	102
265		0.368	0.450	0.408	91.2	102

定格入力電圧: AC100V~265V

部品番号	数量	部品名	材質	備考
1	1	本体	アルミダイカスト	アクリル塗装
2	1	棒	アルミダイカスト	アクリル塗装
3	1	蓋	アルミダイカスト	アクリル塗装
4	1	クランプ	アルミダイカスト	アクリル塗装
5	1	前面ガラス	強化ガラスL4	透明
6	2	電源装置	組立品	
7	3	LEDユニット	組立品	

当初設計図面

工事名	R3 徳島 徳島小松島港 (中洲地区他) 徳・中洲他 照明灯修繕工事
路線名等	徳島小松島港 (中洲地区他)
工事箇所	徳島市中洲町3丁目他
図面名	照明施設参考図
縮尺	図示 図面番号 4 / 4
会社名	
事業者名	東部県土整備局 (徳島)